



 roggermann fotografie

Ingo Bonath
Stadtwerke Greifswald

Wie gewinnen Kommunen wieder Gestaltungsspielraum?

Wir sorgen für Sie!

Wie gewinnen Kommunen wieder Gestaltungsspielraum?



Stadtwerke Greifswald – Wir sorgen für Sie!

Ausgangssituation

Akteure auf dem Energiemarkt

Vergabe von Konzessionen an Stadtwerke im Trend

Beispiele für den Aufbau von Stadtwerken

Fakten & Ausrichtung

Fakten

Versorgung von 70.000 Menschen in Greifswald und Vorpommern

Sparten:

- Stromversorgung
- Gasversorgung
- Fernwärme
- Wasser (Abwasser)
- ÖPNV
- Freizeitbad
- Entsorgung
- Bildung

Bilanzsumme: 100 Mio. Euro

Mitarbeiter: 366

Eigenkapitalquote: > 40 %

Jährlicher Überschuss zur Unterstützung von HGW

Standort

Universitäts- und Hansestadt Greifswald

- 61.000 Einwohner
- regionales Oberzentrum & Kreissitz
- Forschungs- & Innovationszentrum



Adresse:

Stadtwerke Greifswald GmbH
Gützkower Landstraße 19-21
17489 Greifswald

www.stadtwerke-greifswald.de

Kundenzentrum@sw-greifswald.de

Strategie

- Kommunale Daseinsvorsorge für Greifswald und die Region
- Partner für Kommunen, Stadtwerke und Gewerbe
- Ausbau der Eigenerzeugung, insbesondere der Erneuerbaren Energien
- Ausbau des Bereichs Energie & Energiedienstleistungen

Wir erreichen unsere **Ziele** durch:

- Agilität
- Kooperation
- Kundenorientierung
- Unternehmerisches Handeln

Wir sorgen für Sie!

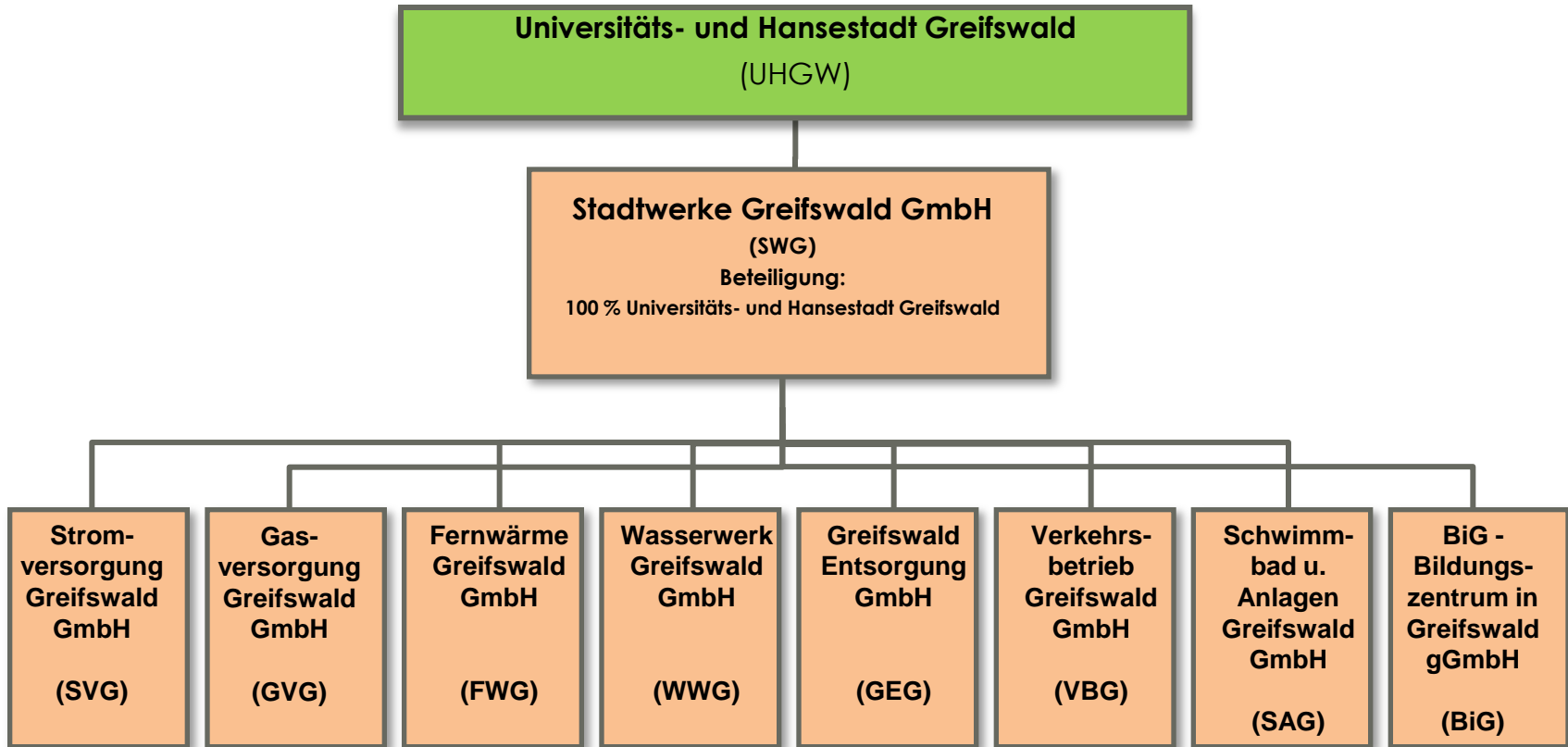
Mittelpunkt der Daseinsvorsorge in Greifswald



29.11.2010

Wir sorgen für Sie.

Struktur der Stadtwerke Greifswald



Wir sorgen für Sie!



Stadtwerke sind Bürgerwerke:

- SWG ist zu 100 % in Hand der UHGW
- Gemeinwohlorientierung des Konzerns
- Kontrolle der Preise durch Aufsichtsrat der SWG
- Eigenerzeugung
 - von Strom durch Erneuerbare Energien
 - von Strom und Wärme (Kraftwärmekopplung)
- Einfluss der Kommune auf Geschäftspolitik
- Steuervorteile durch Querverbund
- Umsetzung von Investitionen durch örtliche Gewerbetreibende
- Partizipation der Bürger an der wirtschaftlichen Geschäftstätigkeit

Wir sorgen für Sie!

Wie gewinnen Kommunen wieder Gestaltungsspielraum?



Stadtwerke Greifswald – Wir sorgen für Sie!

Ausgangssituation

Akteure auf dem Energiemarkt

Vergabe von Konzessionen an Stadtwerke im Trend

Beispiele für den Aufbau von Stadtwerken



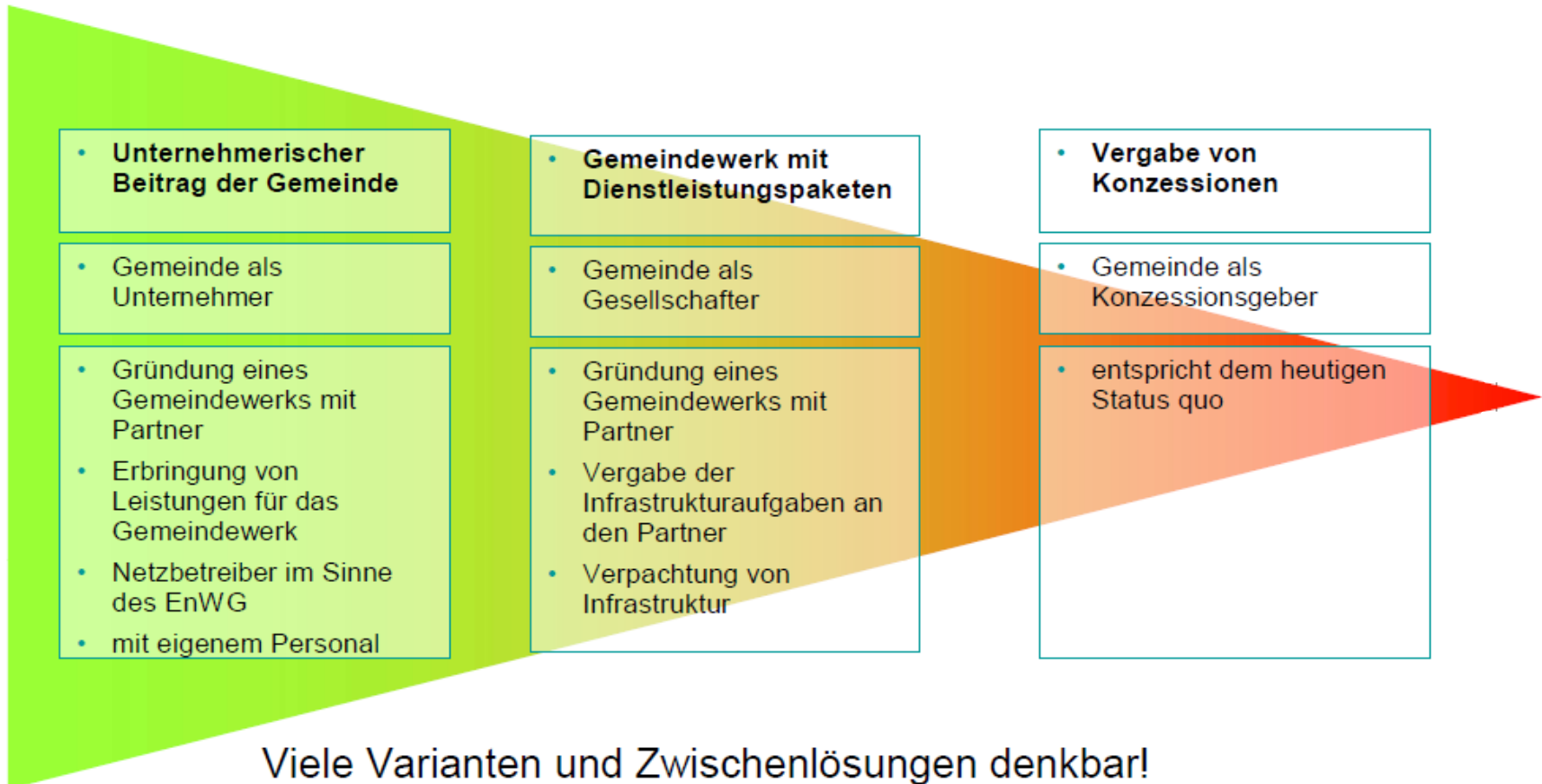
Die Zukunft der Kommunen Vorpommerns ist geprägt durch schwindende Gestaltungsspielräume und steigende Anforderungen

- Rückläufige Gewerbesteuereinnahmen
- Rückläufige Bevölkerungszahlen
- Rückläufige Unterstützung aus Landesmitteln

- Steigende Anforderungen
 - Sozialausgaben
 - IT Prozesse werden zunehmend automatisiert, IT-Sicherheit
 - Medizinische Versorgung, Veränderung der Alterspyramide



...Handlungsoptionen für die Kommune.



Viele Varianten und Zwischenlösungen denkbar!

Wir sorgen für Sie!

Ausgangssituation

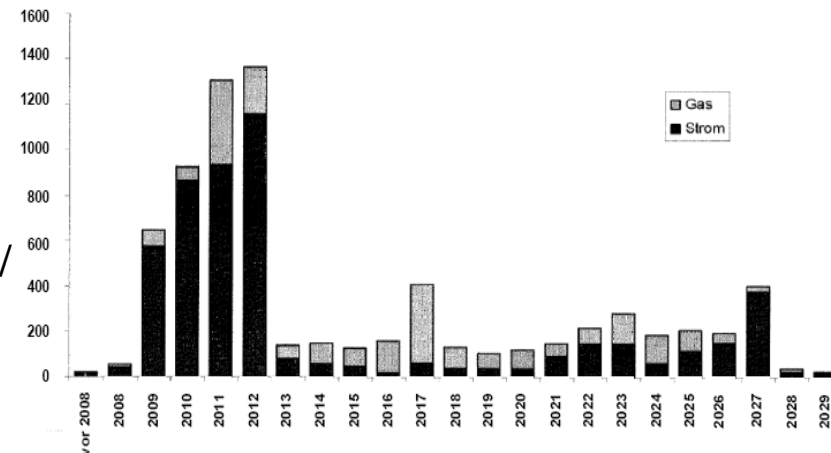
Historischer Hintergrund:

- ▶ Große Privatisierungswelle in den 1990ern/ neue EVU's in den neuen Bundesländern
- ▶ In 2005 waren an 17 von 31 großstädtischen Stadtwerken private Kapitaleigner beteiligt (entspricht 55%)
- ▶ Abgabe der Stromversorgung bis hin zur Abwasserentsorgung von Kommunen an private, kapitalstarke EVU
→ Schaffung von Monopolstellung auf dem Energiemarkt
- ▶ Gründe: Wissens- und Personalmangel um Netze zu managen, Geldmangel für Investitionen

Heutige Situation:

- ▶ Auslaufen vieler Strom- und Gaskonzessionsverträge
- ▶ Gesetzlich geforderte Liberalisierung des Energiemarktes
- ▶ Regulierung der Netze durch Bundesnetzagentur/ Anreizregulierung
- ▶ Anregung des Wettbewerbs
- ▶ Bürger wünschen lokalen Energieversorger mit direktem Kundenkontakt vor Ort

Großteil der Konzessionsverträge läuft deutschlandweit in den kommenden Jahren aus



Quelle: BNetzA 04/2009

Wir sorgen für Sie!

Ausgangssituation

Ziele von Kommunen:

- ▶ Kommunale & nachhaltige & sichere Energieversorgung
- ▶ Gewinnbeteiligung an regionaler Energieversorgung
- ▶ Souveränität über Investitionsentscheidungen
- ▶ Erhalt & Ausbau der regionalen Wertschöpfung
- ▶ Mitgestaltung lokaler Energiepolitik:
 - Erzeugung
 - Energiemix
 - Ausbau von Erneuerbarer Energien & KWK
 - Ausbau der Energieeffizienz



Wir sorgen für Sie!

Wie gewinnen Kommunen wieder Gestaltungsspielraum?



Stadtwerke Greifswald – Wir sorgen für Sie!

Ausgangssituation

Akteure auf dem Energiemarkt

Vergabe von Konzessionen an Stadtwerke im Trend

Beispiele für den Aufbau von Stadtwerken



unterschiedliche Akteure, unterschiedliche Ziele:

Große Energieversorger

- ▶ Fördern kaum Wettbewerb & geringere Transparenz durch Monopolstellung
- ▶ Bestimmen hohe Strompreise
- ▶ Stakeholder Value orientiert
- ▶ Zentrale Energieversorgung: Großerzeugungsanlagen, wenig dezentrale Erzeugung, stark fossillastig, langsamer Ausbau von EE, KWK
- ▶ Keine kommunale Wertschöpfung

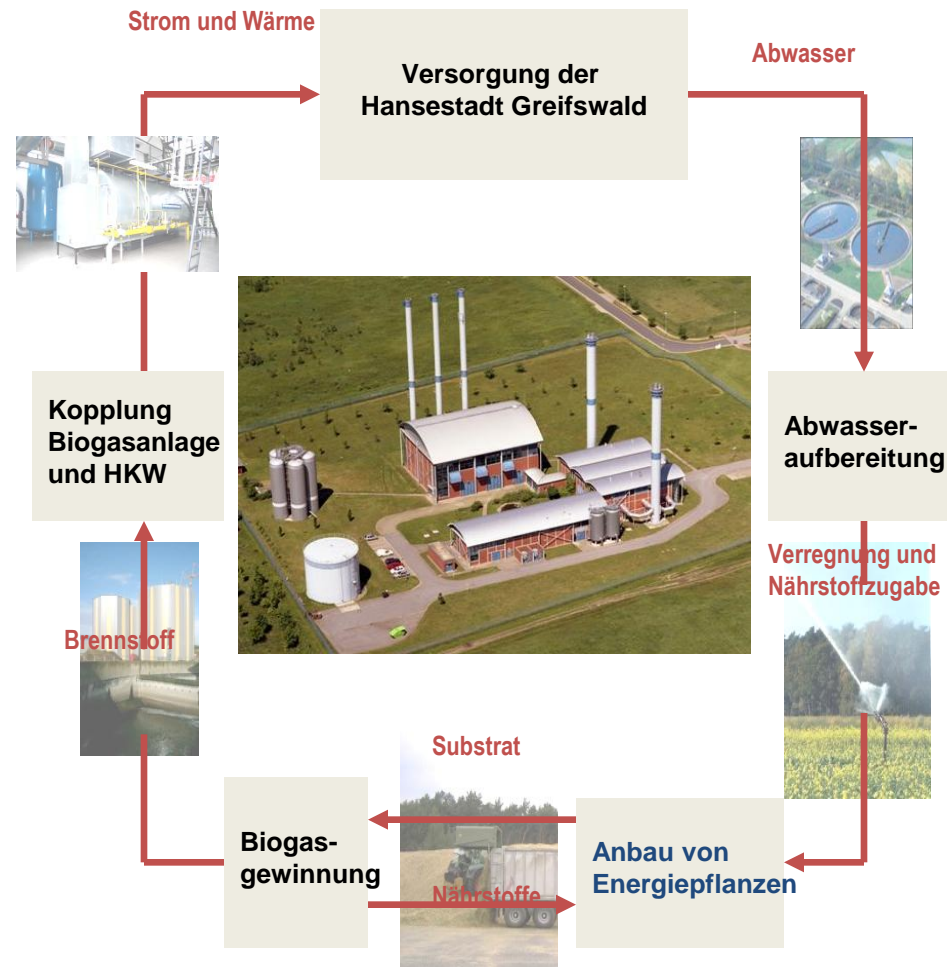
Stadtwerke

- Fördern Wettbewerb, Liberalisierung und somit Transparenz
- Senkung von hohen Strompreisen durch Anregung des Wettbewerbes
- mehr Public Value orientiert
- Dezentrale Energieversorgung: Erzeugung in der Region, schnellerer Umbau der Energiesysteme, mehr Möglichkeiten zur Förderung von EE, KWK
- Sicherung & Steigerung kommunaler Wertschöpfung

ØStadtwerke sind die vorzuziehende Alternative!!!

Beispiel: Biogas-Pilotprojekt der SWG mit geschlossenem Versorgungskreislauf:

- ▶ Verregnung von gereinigtem Abwasser oder aus Brunnen auf landwirtschaftlichen Flächen
- ▶ Anbau von Energiepflanzen und ggf. Verwendung von Grünschnitt als Input für die Biogasanlage
- ▶ Strom- und Wärmeerzeugung durch Biogasanlage und HKW Helmschäger Berg
- ▶ Ergebnis: Teilwärmeversorgung von Greifswald auf Basis von Erneuerbaren Energien
- ▶ Ggf. zusätzliche Einspeisung von Bioerdgas
- ▶ jährliche CO₂-Einsparung von ca. 1.500 t p.a.



Wir sorgen für Sie!

Mein Klima-Sparbrief

STADTWERKE
GREIFSWALD



ein Produkt der Stadtwerke Greifswald
und der Sparkasse Vorpommern.

Kunde der
Stadtwerke¹

1.000 €
bis max.
10.000 €

3,0 % p.a.

- Laufzeit 5 Jahre
- Gesamtwert
max. 2 Mio. €

Sparkasse
Vorpommern

Darlehen²
2 Mio. €

4,0% p.a.

Fernwärme
Greifswald

¹ Mit einem Strom- und/oder Gas- bzw. Fernwärmevertrag.

² Laufzeit 20 Jahre mit 5 jähriger Zinsbindung

Wir sorgen für Sie!

Akteure auf dem Energiemarkt

Weichenstellung für die Zukunft von Stadtwerken:

- Stadtwerke sind der optimale Partner für eine nachhaltige Energieversorgung
 - ▶ Öffentlich – Private - Partnerschaften können die Effizienz weiter verbessern und die Wettbewerbsfähigkeit der Stadtwerke auch in Zukunft garantieren
- Letztlich werden aber die politischen Vorgaben darüber entscheiden, ob Stadtwerke in ihrer pluralistischen dezentralen Struktur überleben sollen/können.



Wir sorgen für Sie!

Wie gewinnen Kommunen wieder Gestaltungsspielraum?



Stadtwerke Greifswald – Wir sorgen für Sie!

Ausgangssituation

Akteure auf dem Energiemarkt

Vergabe von Konzessionen an Stadtwerke im Trend

Beispiele für den Aufbau von Stadtwerken

... Chancen für Kommunen und Stadtwerke

- existierende Stadtwerke:
 - Erhalt von Konzessionen und/oder
 - Erwerb von Konzessionen

- Kommunen:
 - Rekommunalisierung durch Kooperationen mit strategischen Partnern (Stadtwerke, Kommunen, Energieversorger)
 - Neugründung von Stadtwerken

Vorteile der Neugründung von Stadtwerken

Kommunen:

- Steuerung von Infrastrukturen
- Minderung der Abhängigkeit von großen EVU und somit von zentralen fossilen Erzeugungsanlagen
- Erreichung von kommunalpolitischen & infrastrukturellen Zielen
- Stadtwerke als Basis von Netzwerken:
Synergien durch sinnvolle interkommunale Kooperationen z.B. in der Verwaltung (IT, Fuhrpark etc.)
- Nutzung des steuerlichen Querverbundes
- Beitrag zur Haushaltskonsolidierung

Stadtwerke:

- Vertrauen & Identifikation der Bürger in/mit kommunalwirtschaftlichen Unternehmen
- Entwicklung neuer Geschäftsfelder: Stadtwerke als Partner regionaler Unternehmen



Wir sorgen für Sie!

Wie gewinnen Kommunen wieder Gestaltungsspielraum?



Stadtwerke Greifswald – Wir sorgen für Sie!

Ausgangssituation

Akteure auf dem Energiemarkt

Vergabe von Konzessionen an Stadtwerke im Trend

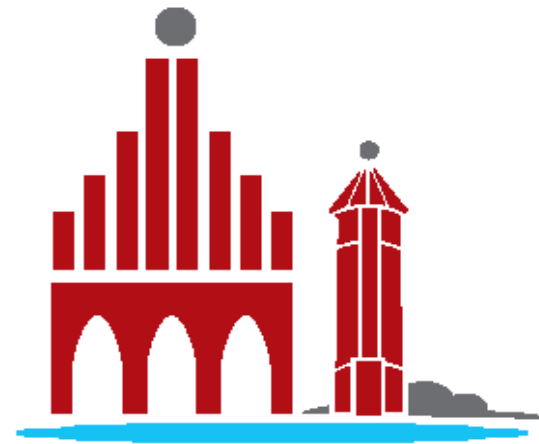
Beispiel für den Aufbau eines Stadtwerkes

*Erfolgreiche kommunale Kooperation am
Beispiel einer Stadtwerkegründung*

STADTWERKE
GREIFSWALD



Grimmener
Stadtwerke



Wir sorgen für Sie!

Erfolgreiche kommunale Kooperation am Beispiel einer Stadtwerkegründung



Wir sorgen für Sie!

Neugründung der Grimmener Stadtwerke

Anzeigen: Markteinführung



HIER geht mehr.



HIER verbindet.



HIER ist zu Hause.

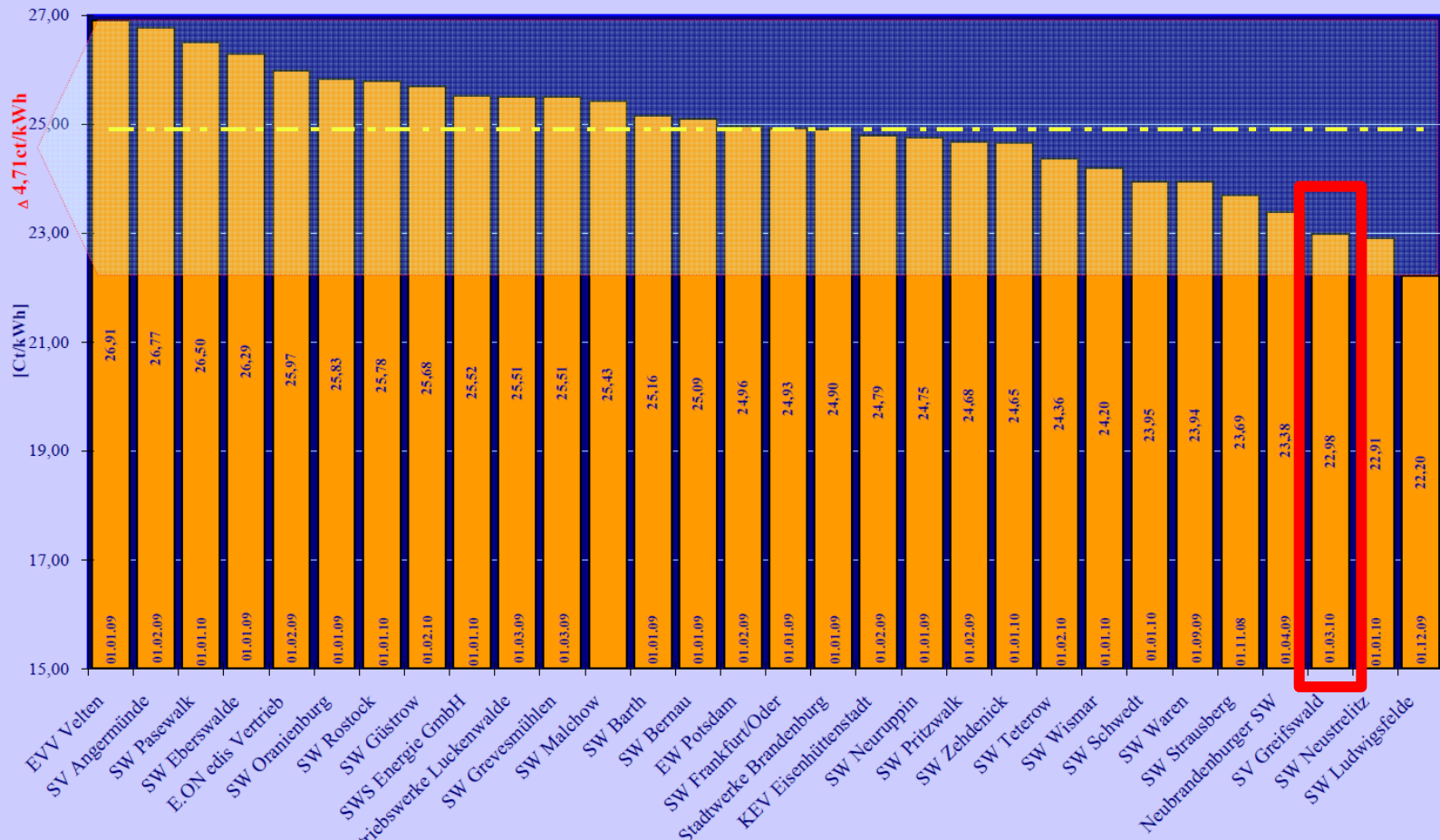


HIER ist echte Nähe.

Ob Grimmen oder Greifswald: Attraktive Preise sind zusätzlicher Bürgernutzen

Stand: 03.2010

Strompreisvergleich
Privatkundensegment - Grundversorgung (brutto)



- Durchschnittswerte (brutto) über die Abnahmefälle 1.700, 3.500, 10.000 kWh (Basis: Bestpreis)
- Beinhalten bereits die Veröffentlichungen ab 01.03.2010

Ihr Ansprechpartner:

STADTWERKE
GREIFSWALD



Ingo Bonath
Hauptbetriebsleiter
Stromversorgung Greifswald GmbH

E-Mail: ingo.bonath@sw-greifswald.de

Tel.: 03834 53 2323

Fax: 03834 53 2350

Internet: <http://www.stadtwerke-greifswald.de>

Stadtwerke Greifswald GmbH, Sitz: Greifswald
Registergericht: Amtsgericht Stralsund,
Registernummer: HRB 613
Vorsitzender des Aufsichtsrates: Dr. Arthur König



Wir sorgen für Sie!